



Conçu et fabriqué  
en France

### PRINCIPE

Les filières de traitement **Rewatec MBBR** (Moving Bed Biofilm Reactor) sont des procédés de traitement biologique des eaux usées de type cultures fixées sur garnissage synthétique, maintenu en mouvement par fluidisation.

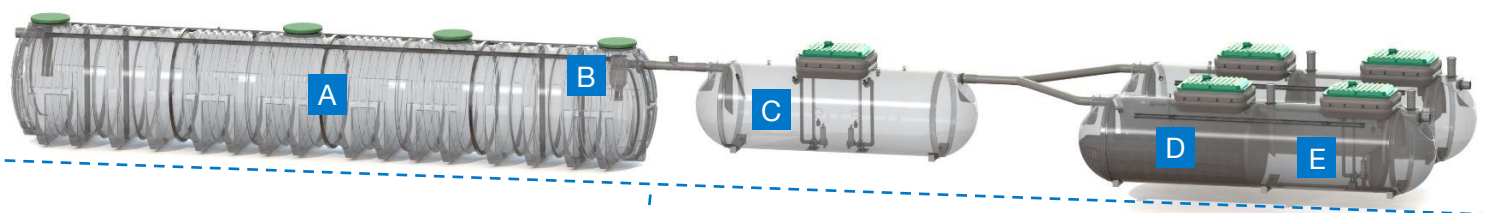
La surface spécifique élevée du garnissage permet un développement optimum du biofilm sans risque de colmatage.

La filière est composée d'un décanteur primaire assurant le stockage des boues secondaires et d'un bassin tampon d'égalisation permettant de lisser les débits d'alimentation du réacteur biologique. Un compartiment de décantation secondaire aval permet la séparation de la biomasse excédentaire se détachant des supports.

### AVANTAGES

- ✓ Solution **ultra-compacte**
- ✓ Réponse à la **variation de charges**
- ✓ **Pose en présence de nappe phréatique**
- ✓ **Terrassement réduit**
- ✓ Entretien aisé
- ✓ Matériaux inaltérables
- ✓ Mise en service inclus

### COMPOSITION



**Mise en service inclus :**  
Passage d'un technicien pour la mise en route de la filière

- A** **Décanteur primaire :** Rétention des matières en suspension, minéralisation anaérobie + stockage des boues excédentaires
- B** **Dégrillage fin :** Limite le départ des matières en suspensions vers le bassin d'égalisation
- C** **Bassin tampon d'égalisation :** Lissage des débits d'alimentation du réacteur biologique

- D** **Réacteur biologique MBBR :** Dégradation aérobie de la pollution biodégradable
- E** **Décanteur secondaire :** Séparation eau traitées / boues excédentaires
- F** **Soufflantes :** Brassage des médias et oxygénation
- G** **Coffret électrique intérieur :** Pilotage de la station

### PERFORMANCE

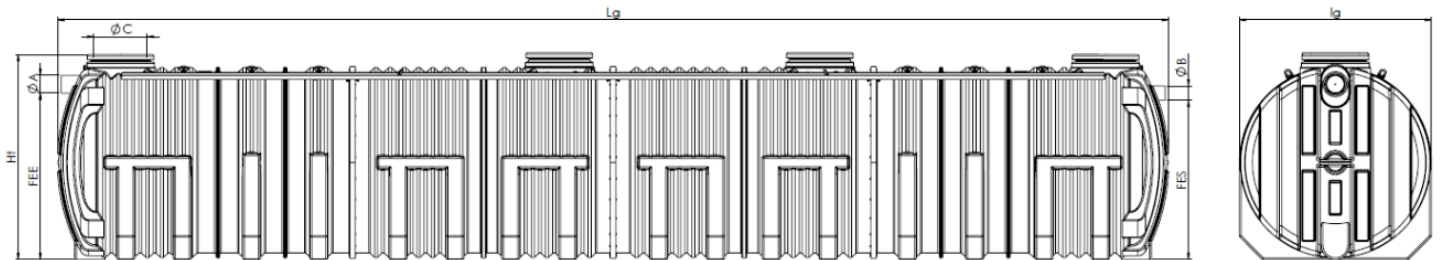
Les filières de traitement MBBR sont conçues pour garantir à minima un rejet en milieu hydraulique superficiel **conforme à l'arrêté du 21 juillet 2015** après une période de démarrage de la station de l'ordre de 1 mois.

Paramètres	DBO <sub>5</sub>	DCO	MES
Concentration maximale (moyenne journalière)	35 mg O <sub>2</sub> /L	200 mg O <sub>2</sub> /L	35 mg/L
Rendement minimum	60%	60%	50%

\* Performances obtenues dans le cas d'un effluent biodégradable dont les concentrations sont standards pour un effluent domestique, pour des conditions normales d'utilisation, d'entretien et de maintenance de l'installation.

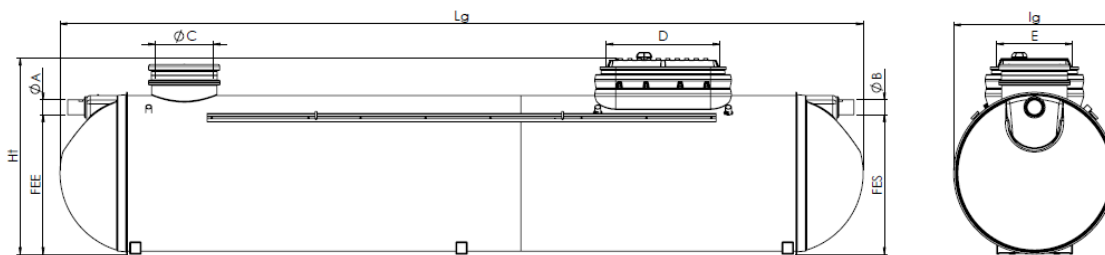
### CARACTERISTIQUES DIMENSIONNELLES

#### DECANTEUR PRIMAIRE



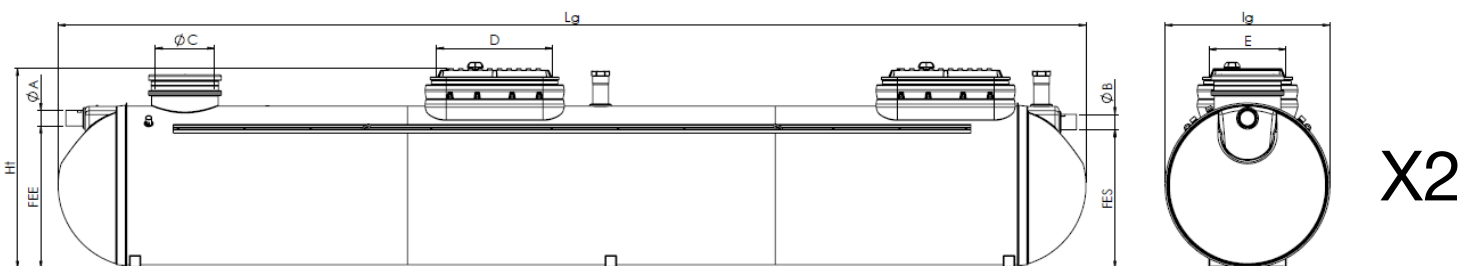
Ref	Capacité (EH)	Lg	Ht	lg	Poids à vide (kg)	Entrée effluents		Sortie effluents		Trou d'homme		Volumes (m³)	
						A	FEE	B	FES	Nbr	C	Decanqueur primaire	
329954	250	12500	2320	2160	1700	200	1870	160	1790	4	600	40	
329955	300	13900			2000							45	
329956	350	16850			2700							55	
329957	400	18350			2900							60	

#### BASSIN D'EGALISATION



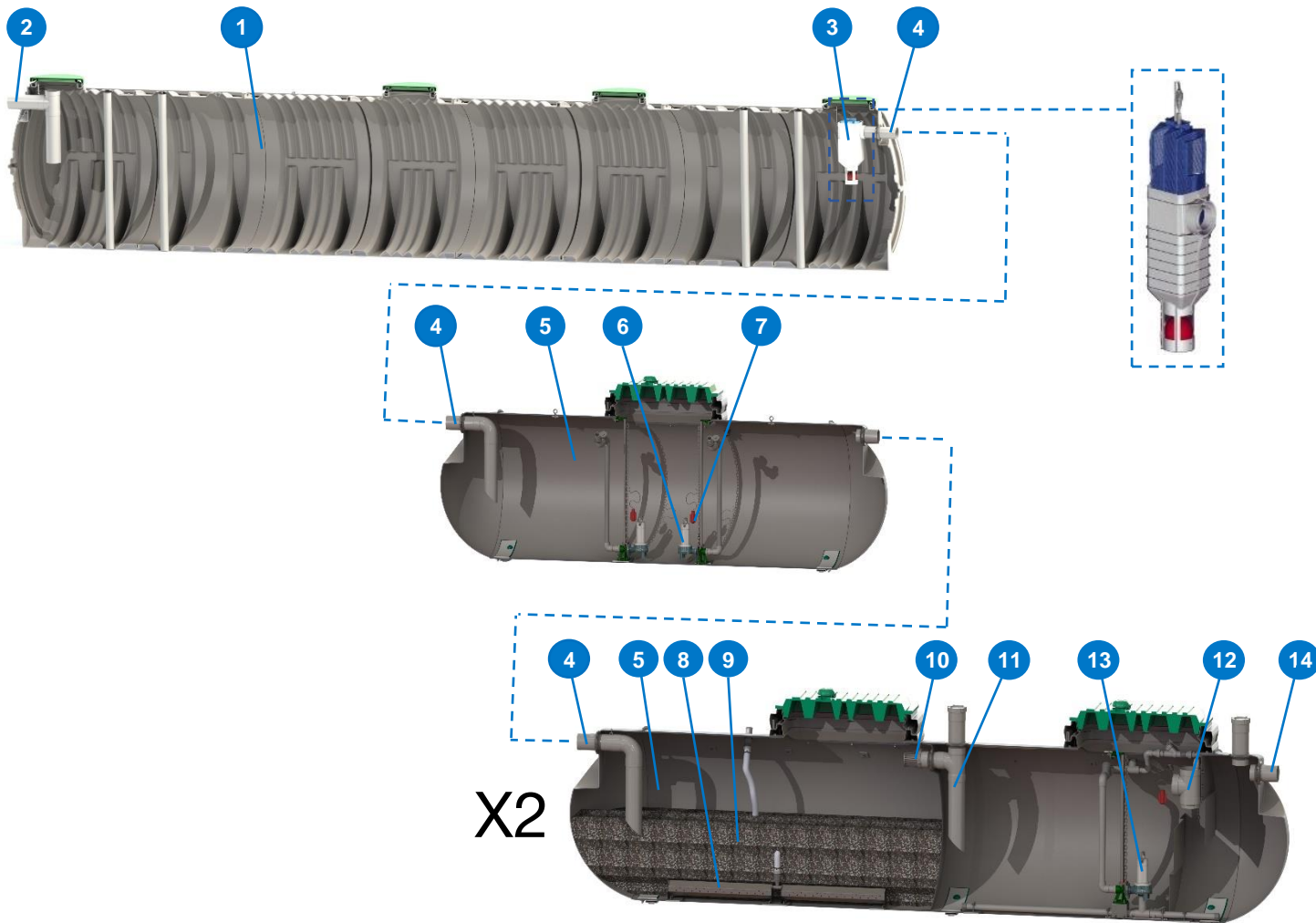
Ref	Capacité (EH)	Lg	Ht	lg	Poids à vide (kg)	Entrée effluents		Sortie effluents		Trou d'homme				Volumes (m³)	
						A	FEE	B	FES	Nbr	C	D	E	Bassin d'égalisation	
329954	250	5500	2060	1700	750	160	1468	160	1468	1	-	1200	800	9,45	
329955	300	6400			1100									11,26	
329956	350	7400			1200									13,17	
329957	400	8500			1300									15,16	

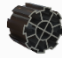
#### BASSIN DE TRAITEMENT



Ref	Capacité (EH)	Lg	Ht	lg	Poids à vide (kg)	Entrée effluents		Sortie effluents		Trou d'homme				Volumes (m³)		Surface (m²)	
						A	FEE	B	FES	Nbr	C	D	E	Réacteur biologique	Decanqueur secondaire		
329954	250	7000	2060	1700	2000	160	1468	160	1428	2	-	1200	800	6,14		4,7	
329955	300	8200			2300									7,25		5,6	
329956	350	9400			2650									8,37		6,5	
329957	400	10600			3000									9,6		7,42	

### CARACTERISTIQUES TECHNIQUES



- 1 Enveloppe en PE
- 2 Alimentation eaux brutes : PVC Ø200 mm
- 3 Préfiltre POLYLOK, maille de 1.59 mm
- 4 Sortie et alimentation : PVC Ø160 mm
- 5 Enveloppe en PRV
- 6 Pompe de lissage inox sur barre de guidage inox
- 7 Régulateur de niveau
- 8 Rampe d'aération Air oméga, moyennes bulles
- 9 Médias synthétiques 
- 10 Passe paroi crépiné
- 11 Déversoir siphonoïde
- 12 Pompe d'aspiration d'écumes
- 13 Pompe d'extraction des boues vers décanteur primaire
- 14 Sortie eau traitée : PVC Ø160

Mis en colis :



Coffret électrique      Soufflantes

Ref	Capacité (EH)	Decanteur Primaire	Bassin d'égalisation	Réacteur Biologique		Decanteur Secondaire	Soufflante (x2)			Pompe de lissage (x2)		Pompe d'aspiration d'écumes (x2)		Pompe d'extraction des boues (x2)	
		Tps de séjour (j)	Débit de lissage (L/h)	Tx de remplissage médias	Charge surfacique (gDBO <sub>5</sub> /m <sup>2</sup> /j)	Vitesse décantation (m/h)	P (kW)	Débit (Nm <sup>3</sup> /h)	Pression (mbar)	P (kW)	Débit (m <sup>3</sup> /h)	P (kW)	Débit (m <sup>3</sup> /h)	P (kW)	Débit (m <sup>3</sup> /h)
329954	250	1	1875	50%	3	0,20	1,5	210	220	0,6	1,9	0,25	10,2	0,55	24
329955	300		2,3												
329956	350		2,6												
329957	400		3,0												

### ACCESSOIRES OPTIONNELS

Réf	330038	330039	330291	330027	330028
Capacité (EH)	Réhausse pour trou d'homme Ø600 mm H=150mm	Réhausse pour trou d'homme Ø600 mm H=300mm	Réhausse pour trou d'homme 1200x800 mm H=150mm	Sangles d'ancrage (PRV)	Sangle d'ancrage (Décanteur primaire)
Visuel					
250	<b>3 max</b> / trou d'homme	<b>1 max</b> / trou d'homme	<b>3 max</b> / trou d'homme	4 + 4	10
300				4 + 6	12
350				6 + 6	14
400					



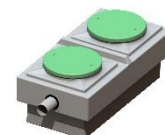
**POSTE DE RELEVAGE ELECTROFLO**  
sur consultation



**POSTE DE RELEVAGE HYDROFLO**  
sur consultation



**BOITE DE PRELEVEMENT**  
sur consultation



**Dégrilleur 800L**  
Réf : 330015

### SERVICES



Toute filière de traitement des eaux usées nécessite une exploitation qualifiée et un entretien régulier pour assurer son bon fonctionnement et sa pérennité.

**PREMIER TECH Eau et Environnement propose ses compétences pour l'entretien de votre installation, dont la fréquence est fonction de l'usage.**

### GARANTIES



Une garantie légale de 10 ans sur l'enveloppe externe.



Une garantie de 2 ans sur les éléments électromécaniques

### DOCUMENTATIONS DISPONIBLES



- ✓ Fiches techniques Rewatec MBBR
- ✓ Notices de pose
- ✓ Documentation commerciale

Disponibles sur  
[PT-EauEnvironnement.fr](http://PT-EauEnvironnement.fr)  
**ESPACE PRO**

\* La responsabilité et la garantie de Premier Tech Eau et Environnement ne s'appliqueraient pas en cas de :

- Non-respect par l'installateur, le propriétaire et/ou l'utilisateur de toutes les étapes d'installation, d'utilisation et d'entretien du dispositif préconisés dans la réglementation applicable, la notice de pose, les fiches techniques spécifiques à la solution installée et les étiquettes apposées sur les produits
- Modification ou utilisation des cuves et des accessoires pour un usage autre que celui initialement prévu par Premier Tech Eau et Environnement
- Phénomènes naturels indépendants de notre volonté,
- Mauvais dimensionnement des cuves et accessoires

### VOS CONTACTS

Tél. : 02 99 58 45 55

#### Dominique BIDET

Chargé d'affaires  
Secteur : Nord-Ouest  
Tél. : 06 22 26 40 77  
bidd@premiertech.com

#### Jean-Stéphane ISENBRANDT

Chargé d'affaires  
Secteur : Nord-Est  
Tél. : 07 61 74 13 55  
isej@premiertech.com

#### Amélie VAUZELLE

Chargée d'affaires  
Secteur : Sud-Ouest  
Tél. : 07 71 92 29 20  
vaua@premiertech.com

#### Jean-Luc DUCOURTIL

Chargé d'affaires  
Secteur : Sud-Est  
Tél. : 06 85 29 34 40  
ducj2@premiertech.com

Conçu et fabriqué  
en France