

Conçu et fabriqué en France



PRINCIPE

Les filières de traitement **Rewatec MBBR** (Moving Bed Biofilm Reactor) sont des procédés de traitement biologique des eaux usées de type cultures fixées sur garnissage synthétique, maintenu en mouvement par fluidisation.

La surface spécifique élevée du garnissage permet un développement optimum du biofilm sans risque de colmatage.

La filière est composée d'un décanteur primaire assurant le stockage des boues secondaires et d'un bassin tampon d'égalisation permettant de lisser les débits d'alimentation du réacteur biologique. Un compartiment de décantation secondaire aval permet la séparation de la biomasse excédentaire se détachant des supports.

AVANTAGES

- ✓ Solution **ultra-compacte**
- ✓ Réponse à la **variation de charges**
- ✓ **Pose en présence de nappe phréatique**
- ✓ **Terrassement réduit**
- ✓ Entretien aisé
- ✓ Matériaux inaltérables
- ✓ Mise en service inclus

COMPOSITION



Mise en service inclus :
Passage d'un technicien pour la mise en route de la filière

- A** **Décanteur primaire :** Rétention des matières en suspension, minéralisation anaérobie + stockage des boues excédentaires
- B** **Dégrillage fin :** Limite le départ des matières en suspensions vers le bassin d'égalisation
- C** **Bassin tampon d'égalisation :** Lissage des débits d'alimentation du réacteur biologique

- D** **Réacteur biologique MBBR :** Dégradation aérobie de la pollution biodégradable
- E** **Décanteur secondaire :** Séparation eau traitées / boues excédentaires
- F** **Soufflante :** Brassage des médias et oxygénation
- G** **Coffret électrique intérieur :** Pilotage de la station

PERFORMANCE

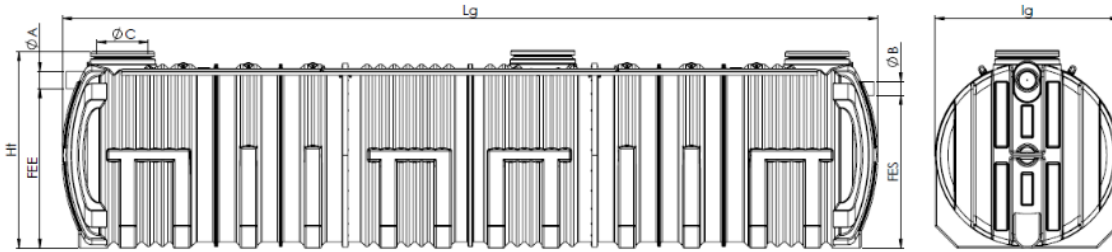
Les filières de traitement MBBR sont conçues pour garantir à minima un rejet en milieu hydraulique superficiel conforme à l'arrêté du 21 juillet 2015 après une période de démarrage de la station de l'ordre de 1 mois.

Paramètres	DBO ₅	DCO	MES
Concentration maximale (moyenne journalière)	35 mg O ₂ /L	200 mg O ₂ /L	35 mg/L
Rendement minimum	60%	60%	50%

* Performances obtenues dans le cas d'un effluent biodégradable dont les concentrations sont standards pour un effluent domestique, pour des conditions normales d'utilisation, d'entretien et de maintenance de l'installation.

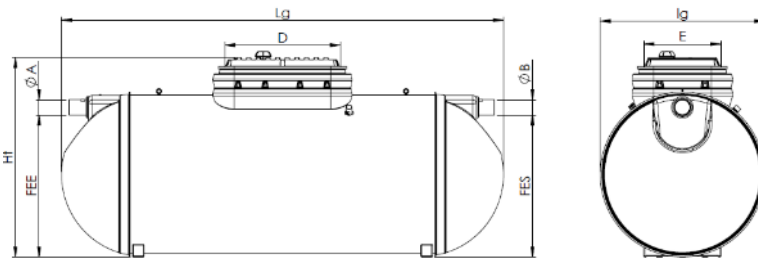
CARACTERISTIQUES DIMENSIONNELLES

DECANTEUR PRIMAIRE



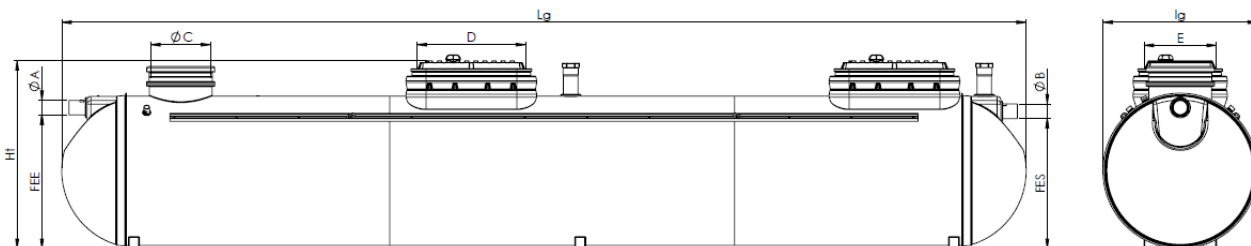
Ref	Capacité (EH)	Lg	Ht	lg	Poids à vide (kg)	Entrée effluents		Sortie effluents		Trou d'homme		Volumes (m³)	
						A	FEE	B	FES	Nbr	C	Decanqueur primaire	
329952	200	9560	2320	2160	1300	200	1870	160	1790	3	600	30	

BASSIN D'EGALISATION



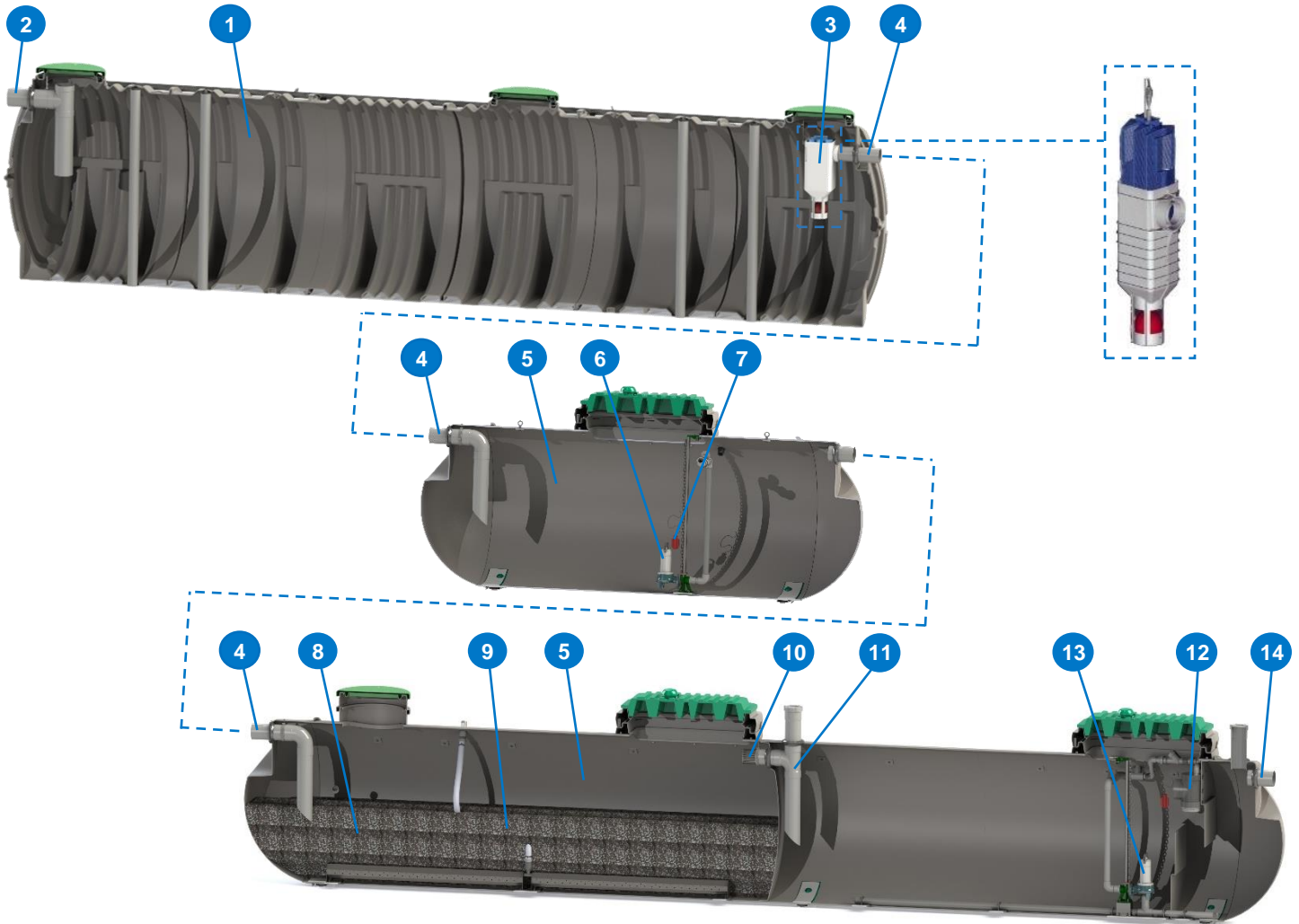
Ref	Capacité (EH)	Lg	Ht	lg	Poids à vide (kg)	Entrée effluents		Sortie effluents		Trou d'homme			Volumes (m³)
						A	FEE	B	FES	Nbr	D	E	Bassin d'égalisation
329952	200	4580	2060	1700	620	160	1468	160	1468	1	1200	800	7,59

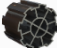
BASSIN DE TRAITEMENT



Ref	Capacité (EH)	Lg	Ht	lg	Poids à vide (kg)	Entrée effluents		Sortie effluents		Trou d'homme			Volumes (m³)		Surface (m²)
						A	FEE	B	FES	Nbr	C	D	E	Réacteur biologique	Decanqueur secondaire
329952	200	10620	2060	1700	3000	160	1468	160	1428	3	600	1200	800	9,6	7,42

CARACTERISTIQUES TECHNIQUES



- 1** Enveloppe en PE
- 2** Alimentation eaux brutes : PVC Ø200 mm
- 3** Préfiltre POLYLOK, maille de 1.59 mm
- 4** Sortie et alimentation : PVC Ø160 mm
- 5** Enveloppe en PRV
- 6** Pompe de lissage inox sur barre de guidage inox
- 7** Régulateur de niveau
- 8** Rampe d'aération Air oméga, moyennes bulles
- 9** Médias synthétiques 
- 10** Passe paroi crépiné
- 11** Déversoir siphonoïde
- 12** Pompe d'aspiration d'écumes
- 13** Pompe d'extraction des boues vers décanteur primaire
- 14** Sortie eau traitée : PVC Ø160

Mis en colis :



Coffret électrique Soufflante

Ref	Capacité (EH)	Decanteur Primaire	Bassin d'égalisation	Réacteur Biologique		Decanteur Secondaire	Soufflante			Pompe de lissage		Pompe d'aspiration d'écumes		Pompe d'extraction des boues	
		Tps de séjour (j)	Débit de lissage (L/h)	Tx de remplissage médias	Charge surfacique (gDBO ₅ /m ² /j)	Vitesse décantation (m/h)	P (kW)	Débit (Nm ³ /h)	Pression (mbar)	P (kW)	Débit (m ³ /h)	P (kW)	Débit (m ³ /h)	P (kW)	Débit (m ³ /h)
329952	200	1	1500	50%	3	0,20	2,2	306	220	0,6	1,5	0,25	10,2	0,55	24

ACCESSOIRES OPTIONNELS

Réf	330038	330039	330291	330027	330028
Capacité (EH)	Réhausse pour trou d'homme Ø600 mm H=150mm	Réhausse pour trou d'homme Ø600 mm H=300mm	Réhausse pour trou d'homme 1200x800 mm H=150mm	Sangles d'ancrage (PRV)	Sangle d'ancrage (Décanteur primaire)
Visuel					
200	2 max / trou d'homme	1 max / trou d'homme	2 max / trou d'homme	4 + 6	8



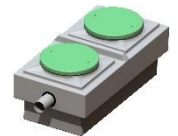
POSTE DE RELEVAGE ELECTROFLO
sur consultation



POSTE DE RELEVAGE HYDROFLO
sur consultation



BOITE DE PRELEVEMENT
sur consultation



Dégrilleur 800L
Réf : 330015

SERVICES



Toute filière de traitement des eaux usées nécessite une exploitation qualifiée et un entretien régulier pour assurer son bon fonctionnement et sa pérennité.

PREMIER TECH Eau et Environnement propose ses compétences pour l'entretien de votre installation, dont la fréquence est fonction de l'usage.

DOCUMENTATIONS DISPONIBLES



- ✓ Fiches techniques Rewatec MBBR
- ✓ Notices de pose
- ✓ Documentation commerciale

Disponibles sur
PT-EauEnvironnement.fr
ESPACE PRO

GARANTIES



Une garantie légale de 10 ans sur l'enveloppe externe.



Une garantie de 2 ans sur les éléments électromécaniques

* La responsabilité et la garantie de Premier Tech Eau et Environnement ne s'appliqueraient pas en cas de :

- Non-respect par l'installateur, le propriétaire et/ou l'utilisateur de toutes les étapes d'installation, d'utilisation et d'entretien du dispositif préconisés dans la réglementation applicable, la notice de pose, les fiches techniques spécifiques à la solution installée et les étiquettes apposées sur les produits
- Modification ou utilisation des cuves et des accessoires pour un usage autre que celui initialement prévu par Premier Tech Eau et Environnement
- Phénomènes naturels indépendants de notre volonté,
- Mauvais dimensionnement des cuves et accessoires

VOS CONTACTS
Tél. : 02 99 58 45 55

Dominique BIDEZ

Chargé d'affaires
Secteur : Nord-Ouest
Tél. : 06 22 26 40 77
bidd@premiertech.com

Jean-Stéphane ISENBRANDT

Chargé d'affaires
Secteur : Nord-Est
Tél. : 07 61 74 13 55
isej@premiertech.com

Amélie VAUZELLE

Chargée d'affaires
Secteur : Sud-Ouest
Tél. : 07 71 92 29 20
vaua@premiertech.com

Jean-Luc DUCOURTIL

Chargé d'affaires
Secteur : Sud-Est
Tél. : 06 85 29 34 40
ducj2@premiertech.com

Conçu et fabriqué
en France